



# Art et écriture

Stage du 22 au 26 juillet 2024

Abbaye de Lanvaux (Brandivy, Morbihan)

*Construire une nouvelle à partir  
d'un tableau*

Au cœur de nombreux romans et nouvelles, les tableaux, qu'ils soient célèbres, inconnus ou fictifs, nous offrent des intrigues parfois policières, parfois savantes ou si réalistes que nous croyons un temps à l'existence du chef d'œuvre méconnu ou égaré...

En toute modestie, je vous propose de relever le défi : choisir un tableau, de renommée internationale ou inventé, à moins que ce ne soit l'œuvre d'un ami, d'un aïeul, puis se laisser guider par un détail ou la scène, un portrait ou l'atmosphère, par une étincelle d'où jaillira une nouvelle.

Le stage se déroule toute la journée et s'articule autour de plusieurs moments : écriture, lecture et échanges. Une respiration « hors les murs » est prévue.

Aucun pré-requis n'est exigé.



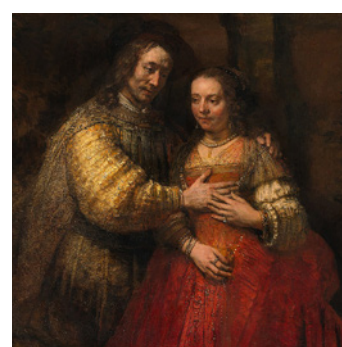
Gabrielle d'Estrée et une de ses sœurs.  
Peintre inconnu, 1594  
Livre : La ligne pourpre (W. Fleischbauer)



La jeune fille à la perle  
J. Vermeer, 1665  
Livre : La jeune fille à la perle (T. Chevalier)



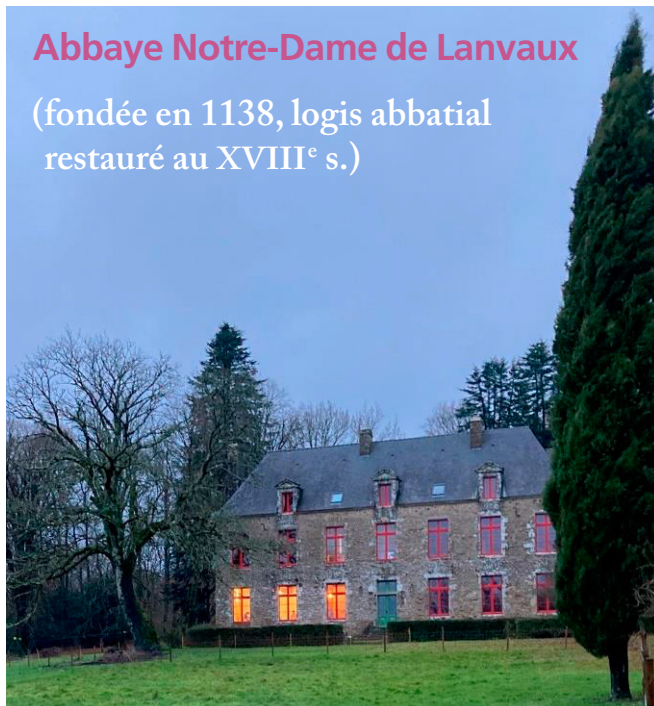
Compartiment C, car 293  
E. Hopper, 1938  
Livre : Relire Hopper (Collectif)



La fiancée juive  
Rembrandt, 1665-1669  
Livre : La jeune mariée juive (Luigi Guarnieri)

## Abbaye Notre-Dame de Lanvaux

(fondée en 1138, logis abbatial restauré au XVIII<sup>e</sup> s.)



Le domaine de l'Abbaye se compose de plusieurs bâtiments implantés au milieu d'un parc de sept hectares, baigné par les eaux du Loc'h au sud, et bordé au nord par les forêts domaniales de Lanvaux et de Floranges.

Nous logerons dans le bâtiment principal. Sept chambres à occuper seul.e ou à deux. Toutes les chambres sont situées au même étage. Quatre d'entre elles disposent d'un lavabo. À proximité, trois salles de bain et trois wc. Les draps et serviettes de toilette sont fournis.

### Tarifs du séjour

#### Chambre avec lavabo

occupée par une personne : 880 €  
(par deux personnes : 775 €/pers.)

#### Chambre sans lavabo

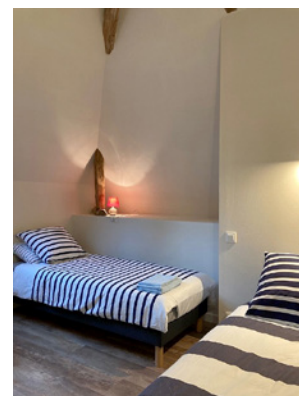
occupée par une personne : 820 €  
(par deux personnes : 745 €/pers.)

#### Ces prix comprennent :

- Le stage de cinq jours
- La chambre en pension complète, du dîner du dimanche au déjeuner du vendredi (repas à base de produits de l'agriculture biologique et locaux)
- Le transport à partir et vers la gare d'Auray
- Les tisanes, thé, café et l'eau filtrée
- L'adhésion à l'association Les Heures de Lanvaux (assurance, etc.)

#### En sus :

L'adhésion à l'association Écritures colombines (20€)  
La navette gare/abbaye : 15€  
Le transport du domicile à Auray (gare)  
Les autres boissons.



### Informations pratiques

Arrivée le dimanche 21 juillet  
Départ le vendredi 26 juillet à l'issue du stage

#### Abbaye de Lanvaux

150 Abbaye de Lanvaux 56390 Brandivy  
<https://www.abbayedelanvaux.fr/>

### Renseignements et inscriptions

06 22 04 04 98  
[ecriturescolombines@gmail.com](mailto:ecriturescolombines@gmail.com)  
<http://www.ecriturescolombines.fr>

